

**Putzmeister**

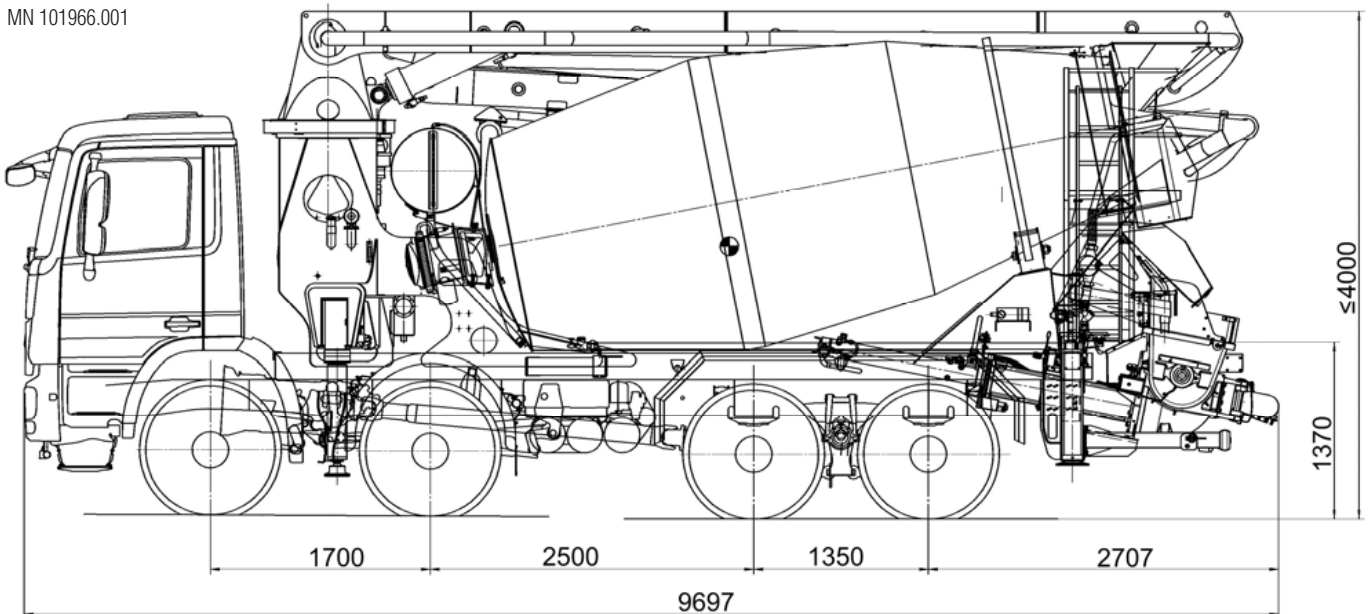
**PUMI®**

**31-4.89 S**

Fahrmischer-Betonpumpe

System S-Rohrweiche

MN 101966.001



Hinweis: Standardausführung. Maße je nach Mast, Mischer und Fahrgestell veränderbar.  
Maße in mm, beispielhaft für MB-Actros, Gesamthöhe fahrzeugabhängig.

## Technische Daten

Verteilmast TMM 31-4		
Anzahl Arme		4
Reichhöhe	m	30,6
Reichweite	brutto	m 26,7
	netto	m 24,5
Reichtiefe max.	m	18,9
Ausfalthöhe	m	7,4
Länge Endschlauch	m	3
Faltungsart		Z-Faltung (Z)
Förderleitung		DN 100 – 4,5

Pumpe TMP 1008 S		
Fördermenge	m <sup>3</sup> /h	88
Förderdruck	bar	50
Förderzylinderw	Ø mm	230
Hub	mm	1000

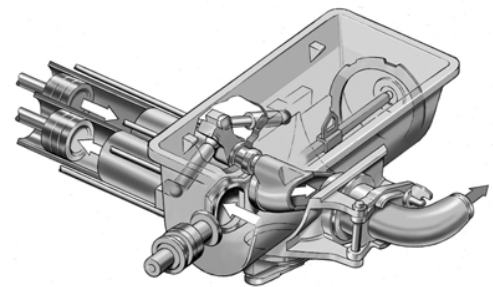
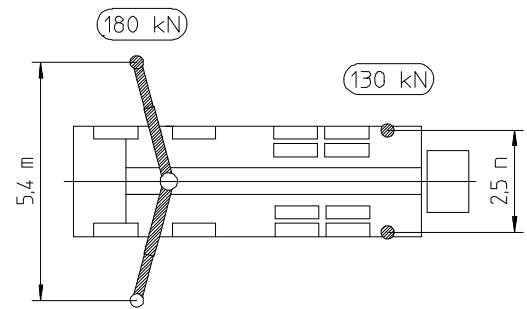
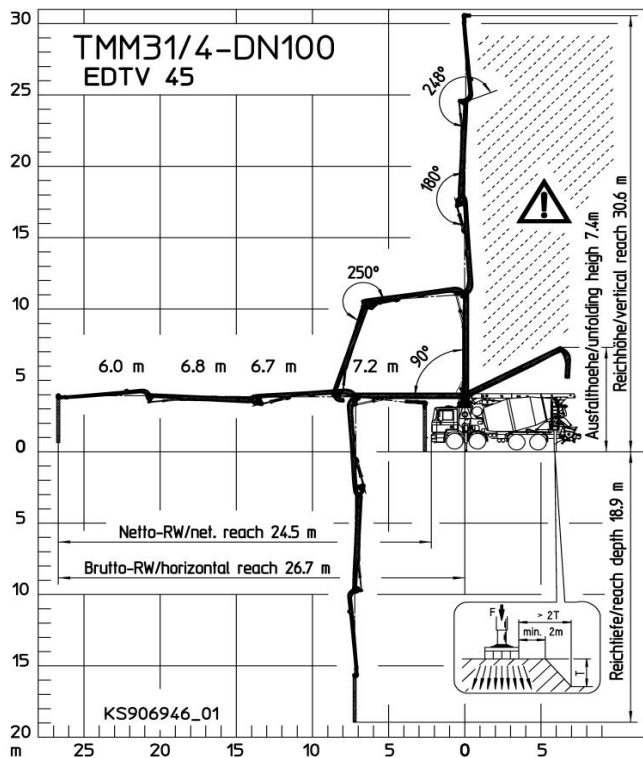
Fahrmischer 9 cbm		
Nennfüllung	m <sup>3</sup>	9
Gesamtvolumen	m <sup>3</sup>	13,9
Füllgrad	%	65
Trommeldrehzahl	U/min	1 - 14
Drucktank für Wasser	l	650

Es können max. Fördermengen von 88 m<sup>3</sup>/h und max. Förderdrücke von 50 bar erreicht werden.

Max. Fördermengen und max. Förderdrücke können nicht gleichzeitig gefahren werden.

Alle Daten max. theoretisch.

# Reichweitendiagramm, Abstützung, Rohrweiche



Bereich in dem nicht mit dem Endschlauch gearbeitet werden darf.

## Lieferumfang Serie

<b>Abstützung</b>	EMC Mischersteuerung über Funkfernsteuerung	Halter für Hammer und Bürste
Abstützplatten 4 x in 2 Magazinen	EOC (Ergonic output control)	Kardanwellen wartungsfrei
Abstützung vorne T 4	EPS (Ergonic pump system)	<b>Sicherheit</b>
<b>Beleuchtung</b>	Mischer-Komfort-Funktionen über Display Funk	Rührwerk-Sicherheitsabschaltung
Arbeitsscheinwerfer (1 Stück, lose / 1Stück zur Trichter-ausleuchtung)	<b>Förderleitung</b>	Unterfahrerschutz seitlich und hinten
Begrenzungsleuchten seitlich und hinten, EU	Förderleitung (1-Lagen) PM 36 (DN 100 4,5") am Armpaket	Kotflügel (Alu) für Hinterachse
<b>Extras</b>	Endschlauch 3,0 m DN 100 4,5"	Rückleuchten und Kennzeichen an Trichter befestigt
Betriebsanleitung (1 x Papier, 1 x CD-ROM) und Ersatzteil-Listen	<b>Mischtrommel</b>	Spritzschutz über Kernpumpe
Lackierung:	Fahrmischer 9 cbm	<b>Staukasten</b>
Armpaket RAL 3020 verkehrsrot	Zweiter Tropfring an Mischertrommel	Schlauchhalter für 6 x DN 65,
Mischer MB 1227 chromgelb	Wassertank 650 l, Drucktank	5 m für 4-Achser
Pumpe MB 1227 chromgelb	Wasserabsperrhahn unter Wassertank	Werkzeugkiste Kunststoff
Bordwerkzeug inkl. Standardzubehör	Wassertankbefüllung beidseitig	<b>Trichter Betonpumpe</b>
Abschleppöse	Leiter, schiebbar	Betontrichter mit Rührwerk
Anzeige Betonkonsistenz auf Display	Mischerentleerung automatisch	Fettzentrschmierung, elektrisch
Bedienstand hinten mit Display	Klappschurre und Verlängerung Stahl	Füllstandssonde
Betätigung Fahrzeughupe in Steuerbox	Schurrenverstellung elektro-hydr.	Grill mit Querstäben
Druckluftanschluss	Mischerbedienung vom Fahrerhaus mit Display	Rührwerk mit Mischwendel
Gitterbox hinten	Verschleißblech Auslaufrichter	Spritzschutz an Trichter aus Stahlblech und Gummikragen
<b>Fernsteuerung</b>	Verschleißblech Einlaufrichter	S-Rohrweiche innen aufgeschweißt
Notfernsteuerung CPC mit 25 m Kabel	<b>Reinigung</b>	Trichter mit Verschleißblechen ausgekleidet
Fernsteuerung Funk-Voll-Prop mit Display	Hochdruckwasserpumpe 100 bar mit Trockenlaufschutz	
Elektroschrank mit Display und Ergonic-Diagnose Schnittstelle	Reinigungsschlauch mit Spritzdüse	

Detaillierter Lieferumfang siehe Angebot. Fragen Sie nach unserem umfangreichen Optionsangebot.